

組み立てについて

- 各パーツは工具なしで組み立てができます。
- 最下段にはベース (高さ 55mm)

セット パーツ



バックボード



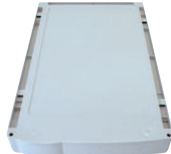
扉&トッテ



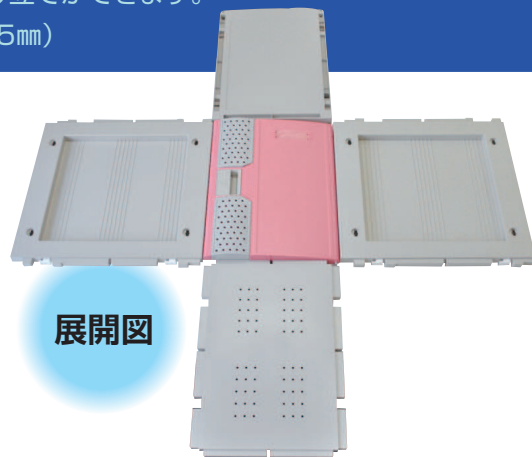
サイドボード×2



上下共通ボード



ベースボード
※最下段に列分が必要です。



展開図

1

Point 1 ベースの裏にアジャスターを4個取付けてください。この時、アジャスターはしっかり奥まで回して取付をしてください。

Point 2 設置したい場所へベースを配置します。

2

Point ロッカーパーツのバックボード、サイドボードをコの字型に凹凸を差し込み組み合わせます。(ツルツルの面が内側になります)

3

Point 1 上下共通ボードを上部に取付けます。

Point 2 それぞれ4箇所あるスライドレバーを奥にスライドさせ、上下をしっかり固定します。

4

Point 1 扉のヒンジカバーを外し、下の凸部分を下の段の穴に差し込みます。

Point 2 つづいて、扉上部の凸金具を下に引っ張り上下共通ボードの上の穴に差し込みます。

Point 3 ヒンジカバーを取り付けます。

5

Point 1 トッテもしくは鍵を、扉の四角の穴に取付けます。

Point 2 この時表面から鍵を入れて、左側の面を合わせて右側を奥に押し込みます。(パチンと音がすれば大丈夫です)

6 完成 2段目以降は③の状態の物を積上げてセットします。

- ★必要があれば、横のジョイントはジョイントネジを用いて行います。サイドボードの穴に差し込みコイン等で右に回します。
- ★最上部には、サイドレール、バックレールを取り付け上部をフラットにする事が出来ます。

最上段用
サイドレール×2本
バックレール×2本

ジョイントネジ
目隠しネジ

後ろもフラット